

# CENTRO MUSICAL TOQUE DE CLASSE

## Curso de Teoria Musical - Exercício de Fixação Nº 1

O que é música?

---

---

---

---

---

Qual a diferença entre som musical e barulho?

---

---

---

---









---

---

---

---

Para cada exemplo abaixo classifique o som produzido em relação aos 4 elementos básicos do som.

	<hr/> <hr/> <hr/> <hr/> <hr/> <hr/> <hr/> <hr/>		<hr/> <hr/> <hr/> <hr/> <hr/> <hr/> <hr/> <hr/>
	<hr/> <hr/> <hr/> <hr/> <hr/> <hr/> <hr/> <hr/>		<hr/> <hr/> <hr/> <hr/> <hr/> <hr/> <hr/> <hr/>
	<hr/> <hr/> <hr/> <hr/> <hr/> <hr/> <hr/> <hr/>		<hr/> <hr/> <hr/> <hr/> <hr/> <hr/> <hr/> <hr/>
	<hr/> <hr/> <hr/> <hr/> <hr/> <hr/> <hr/> <hr/>		<hr/> <hr/> <hr/> <hr/> <hr/> <hr/> <hr/> <hr/>

CENTRO MUSICAL TOQUE DE CLASSE

Curso de Teoria Musical - Exercício de Fixação Nº 1

Escreva o nome de cada nota nos espaços abaixo das mesmas.

The image shows four systems of musical notation. Each system consists of a treble clef staff and a bass clef staff. The notes are as follows:

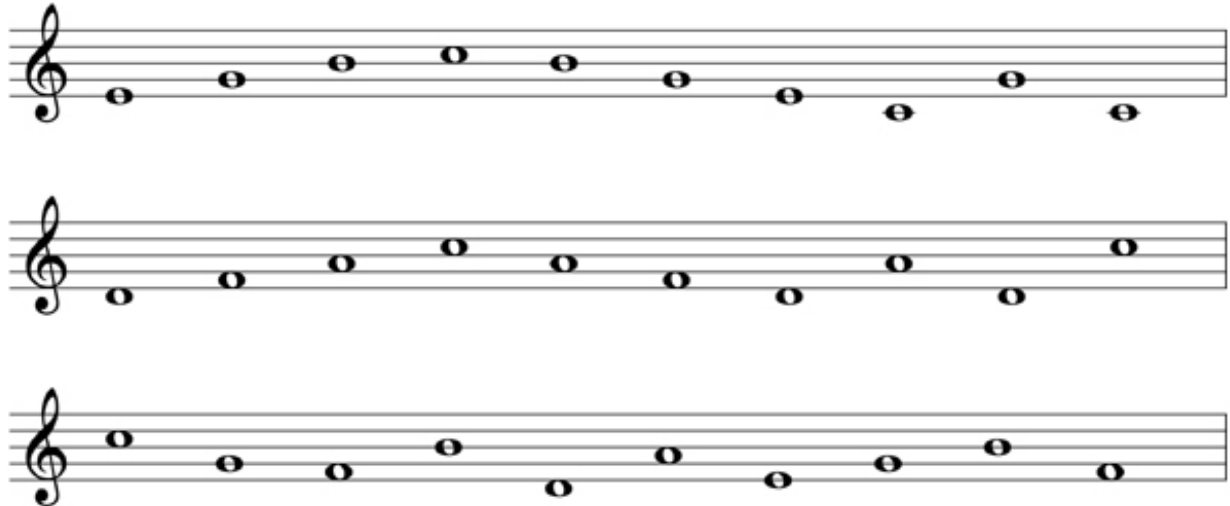
- System 1: Treble clef (D4, E4, F4, G4, A4, B4, C5); Bass clef (G2, F2, E2, D2, C2, B1, A1).
- System 2: Treble clef (D4, E4, F4, G4, A4, B4); Bass clef (G2, F2, E2, D2, C2, B1, A1).
- System 3: Treble clef (D4, E4, F4, G4, A4, B4); Bass clef (G2, F2, E2, D2, C2, B1, A1).
- System 4: Treble clef (D4, E4, F4, G4, A4); Bass clef (G2, F2, E2, D2, C2, B1, A1).

Below each staff is a horizontal line for writing the name of the note.

Quais as notas vizinhas (mais grave à esquerda e mais aguda à direita).

ré	dó	si
si	ré	mi
fá	sol	fá
lá	mi	dó

Escreva o nome das notas abaixo:



Complete os “retângulos” com uma figura (se possível), de modo a cada um somar 4 tempos.



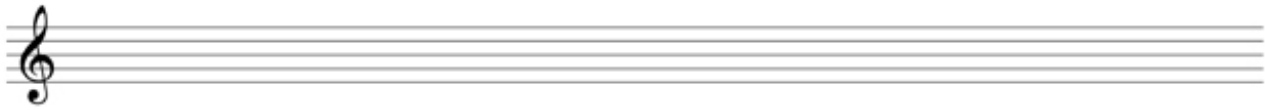
Complete os “retângulos” com duas figuras (se possível), de modo a cada um somar 4 tempos.



Escreva na pauta as notas abaixo. Obs.: o dó com \* é o dó acima do dó central.



dó ré mi fá sol lá si dó\* sol dó



dó mi sol si sol mi dó sol mi si



ré fá lá dó\* lá fá ré lá fá dó\*



dó si mi dó sol fá si mi sol dó\*



si ré dó\* fá mi lá fá dó\* ré dó



re mi dó fá slo mi si dó\* lá fá



dó sol ré lá mi si fá dó\* sol ré